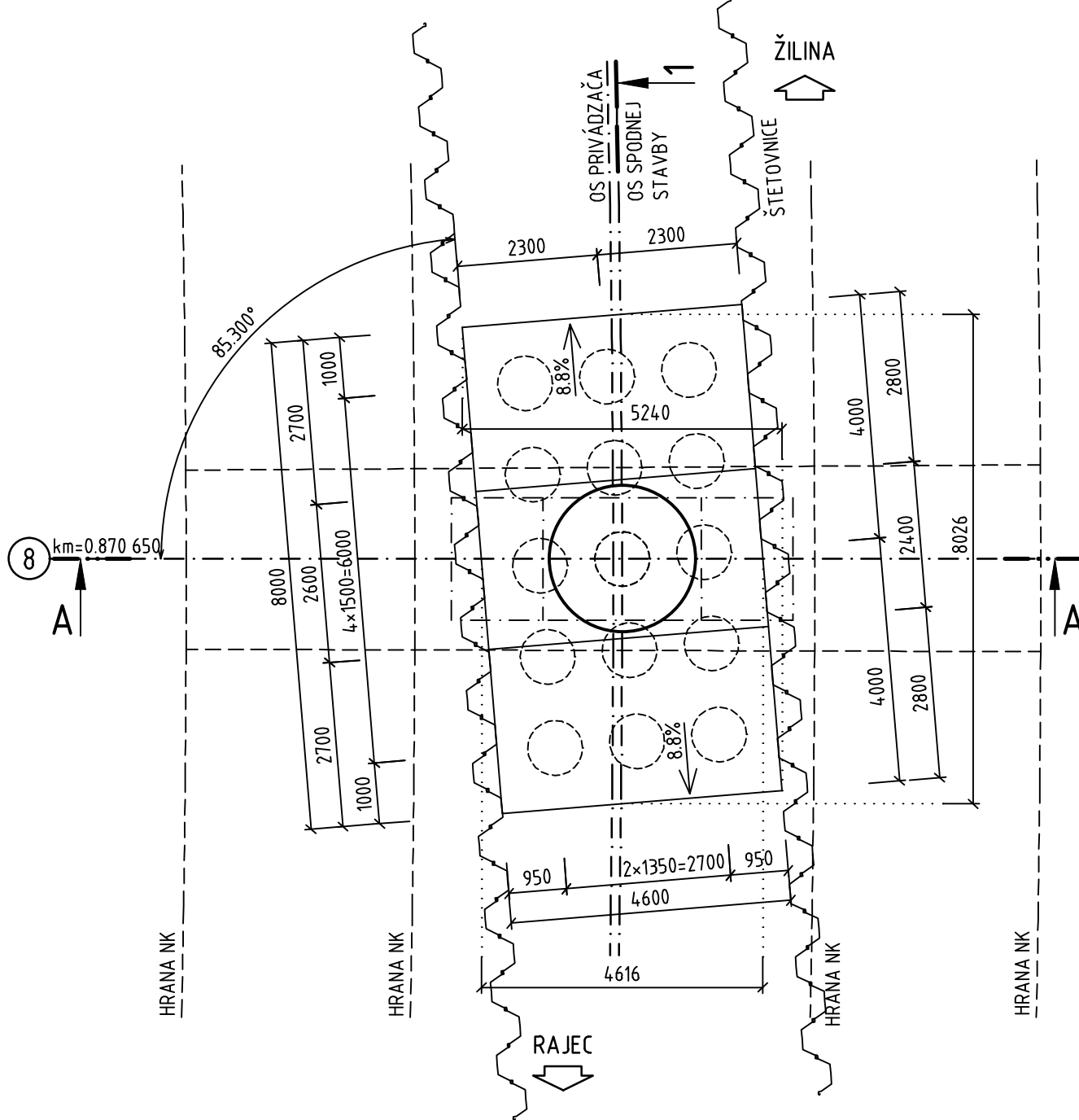
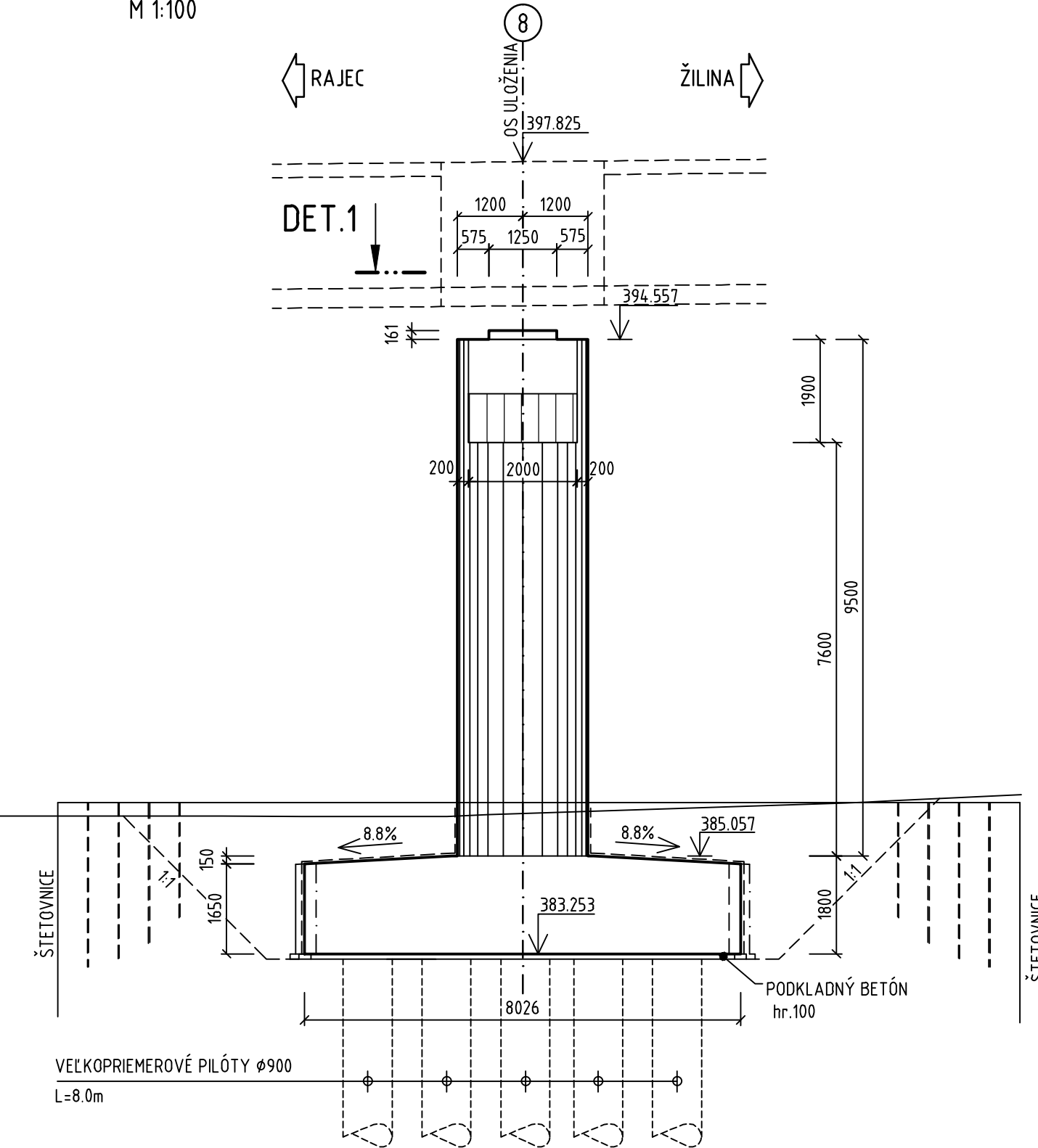


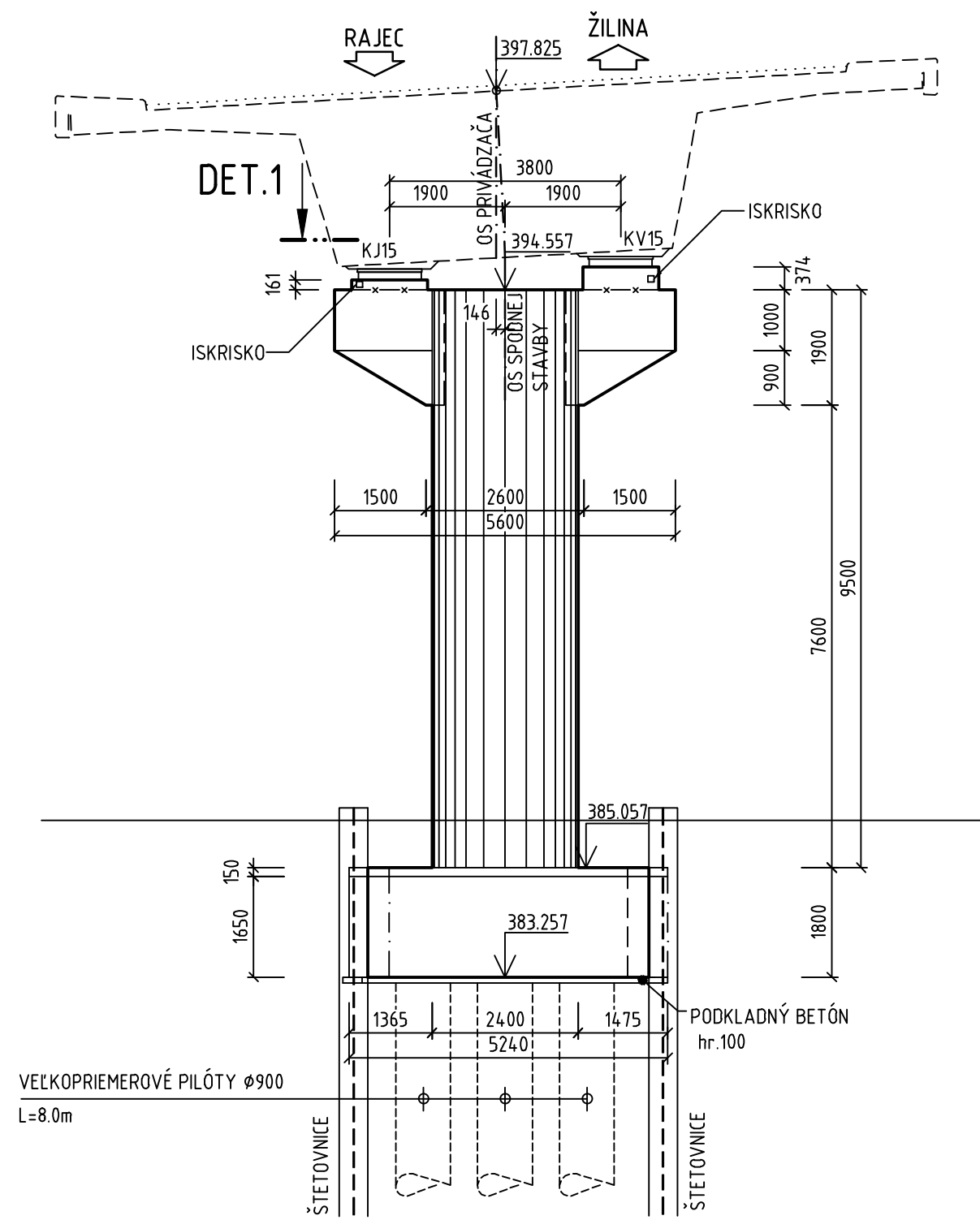
PÔDORYS
M 1:100



REZ 1-1
M 1:100



REZ A-A
M 1:100



POUŽITÉ MATERIÁLY :

PODKLADNÝ BETÓN	... C12/15-X0(SK)-C10-Dmax16
PILÓTY	... C25/30-XC2(SK)-C10.4-Dmax22
ZÁKLADOVÉ PÁTKY	... C30/37-XC2,XF1(SK)-C10.4-Dmax22
PILIERE (DRIEKY)	... C35/45-XC4, XD3, XF4 (Sk) -C10.4-Dmax16
BETONÁRSKA VÝSTUŽ	B500B

IZOLÁCIE :

VŠETKY PLOCHY V STYKU SO ZEMINOU SÚ NATRETÉ IZOLAČNÝM NÁTEROM PROTI ZEMNEJ VLHKOSTI 1X PN + 2X AN ZA STUDENA.

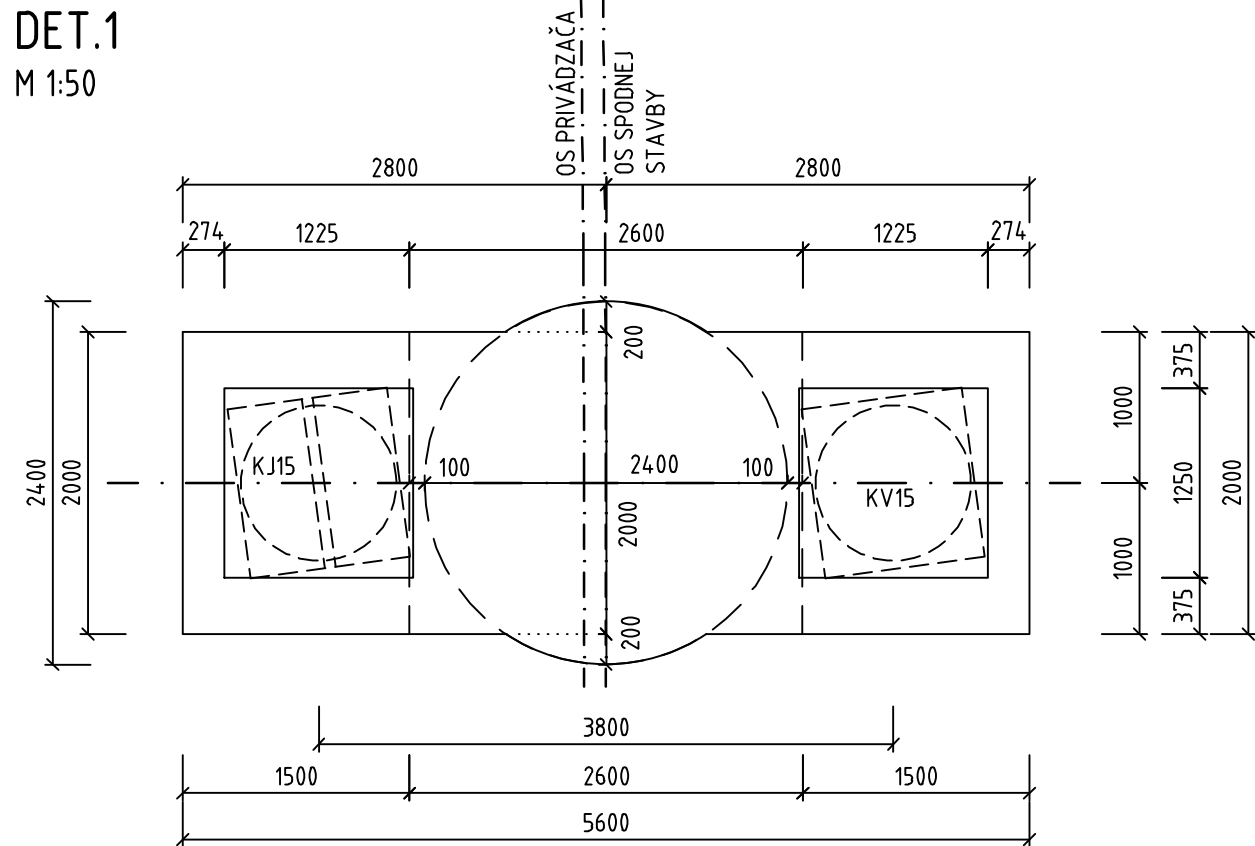
ISKRISKO

Z NOSNEJ KONŠTRUKCIE BUDE VYVEDENÝ DRÔT FeZn (Ø10 mm) DO ISKRISKA NAD KAŽDOU PODPEROU
- K PREPOJENEJ BETONÁRSKEJ VÝSTUŽI NOSNEJ KONŠTRUKCIE SA PRIPOJA (ZVAROM) VÝVODY (Z DRÔTU FEZN Ø10MM) OD JEDNOTLIVÝCH KOTEVNÝCH DOSIEK PREDPÍNACEJ VÝSTUŽE.

POZMÁMKY :

VÝŠKA LOŽISKOVÝCH BLOKOV JE ZÁVISLÁ OD TYPU POUŽITÉHO LOŽISKA

DET.1
M 1:50



OBJEDNÁVATEL



NÁRODNÁ DIAĽNIČNÁ SPOLOČNOSŤ

DOKUMENTÁCIA NA REALIZÁCIU STAVBY
218-00

ZÁKAZKA DIAĽNIČNÝ PRIVÁDZAČ LIETAVSKÁ LÚČKA - ŽILINA I. ETAPA km 0,0 - 3,8			
ČASŤ STAVBY 218-00 MOST NA PRIVÁDZAČI V km 0,810		MILETIČOVA 21, P.O. BOX 34 820 05 BRATISLAVA 25 TEL. : 02/5057 4703, FAX. : 02/5057 4798	
PRÍLOHA VÝKRES TVARU PILIERA P8		STUPEN DRS	ČÍSLO ZÁKAZKY 1347/1230
OBJEDNÁVATEL NÁRODNÁ DIAĽNIČNÁ SPOLOČNOSŤ, a.s.		OKRES ŽILINA	
HLAVNÝ INŽ. PROJ. Ing. Ondrej KUPČO		TECH. KONTROLA Ing. Andrej Príhoda, PhD	SÚRADNICOVÝ SYSTÉM JTSK
ZODP. PROJ. Ing. Dušan Ďuriš, PhD		VYPRACOVAL Ing. Dušan Ďuriš, PhD	VÝŠKOVÝ SYSTÉM Bpv
DÁTUM 05.2015		FORMÁT 5x A4	MIERKA 1:100,50
		ČÍSLO PRÍLOHY 5.5	SÚPRAVA